



# BREM

CALORIFERI PER L'ARCHITETTURA

MADE IN ITALY  ITALIAN LIFESTYLE

# FISSAGGI SCALDASALVIETTE

Le mensole in resina termoplastica, regolabili in profondità, degli scaldasalviette BREM con attacchi di serie, comprese nell'imballo sono:

- n° 2 per dimensioni fino a 155 cm
- n° 4 per altezze o lunghezze superiori

- posizione mensola con attacchi di serie
- posizione mensola con attacchi a richiesta (richiedere mensole aggiuntive).

Per la posa applicare al muro le mensole in dotazione. Il fondello della mensola ha il foro ovale per la regolazione sul muro.

Mensola zincata Art. MS  
 Mensola bianca Art. 131B  
 Mensola colorata Art. 131C

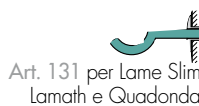
M8 per tutti gli Scaldasalviette tranne:

M4 per Drop, Kore, Suvas e Vinci

M4F con fondello inclinato per Start Curvo e Thun

M4S per Alcova, Eye e Said  
 M8S per Ega, K-Crom, K-Cor Cross e Quar

Art. MS..  
 per Cult e Platt (pag.210)



Mensola bianca per scaldasalviette bianchi (profondità 4 cm) per: Art. M4B  
 Alcova, Eye e Paco Art. M4SB  
 St-Curvo e Thun Art. M4FB

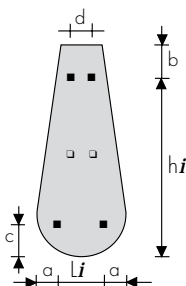
Mensola cromata per scaldasalviette colorati (profondità 4 cm) per: Art. M4C  
 Alcova, Eye, e Paco Art. M4SC  
 St-Curvo e Thun Art. M4FC

Mensola bianca per scaldasalviette bianchi (prof. 8 cm) per: Kuad, Art. M8B  
 Ega, K-Cor, Quar, Cross Art. M8SB

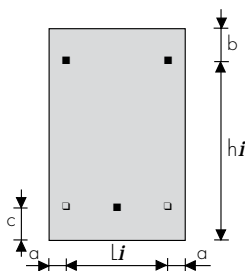
Mensola cromata per scaldasalviette colorati (prof. 8 cm) per: Kuad, Art. M8C  
 Ega, K-Cor, Quar, Cross Art. M8SC

A richiesta M8 col. BR0019-BR0033

Modello ALCOVA	hi mm	Li mm	c mm
ALCOVA 100-20	947	380	141
ALCOVA 100-26	947	380	141
ALCOVA 145-20	1284	452	148
ALCOVA 145-26	1284	452	148
ALCOVA 185-20	1633	599	204
ALCOVA 185-26	1633	599	204
ALCOVA 185-40	1633	599	204
a=275 b=74			



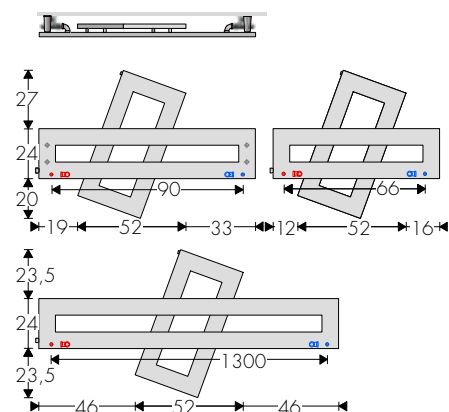
Modello AYRON	hi mm	Li mm
AYRON 175-65	1563	280
AYRON 175-75	1563	380
AYRON 195-65	1929	280
AYRON 195-75	1929	380
AYRON 195-85	1929	480
a=195 c=170		



Modello CULT	hi mm	Li mm
CULT 84-50	775	380
CULT 84-60	775	480
CULT 140-50	1335	380
CULT 140-60	1335	480
CULT 140-70	1335	580
a=70 b=130 c=130		

Modello DIVO	hi mm	Li mm
DIVO 125-30	929	60
DIVO 125-45	929	60
DIVO 170-30	1410	60
DIVO 170-45	1410	60
a=15 b=77 c=230		

Modello CROSS-R	hi mm	Li mm
CROSS-R 70-80	880	720
CROSS-R 70-104	880	960
CROSS-R 70-144	880	1360
CROSS-R 104-48	880	160
CROSS-R 104-56	880	240
CROSS-R 104-64	880	240
CROSS-R 144-48	1280	160
CROSS-R 144-56	1280	240
CROSS-R 144-64	1280	240
CROSS-R 184-48	1680	160
CROSS-R 184-56	1680	240
CROSS-R 184-64	1680	240
a=195 c=80		



Modello DROP	hi mm	Li mm
DROP 100-56	935	470
DROP 140-56	1330	470
DROP 180-56	1705	470
a=45 b=45 c=45		

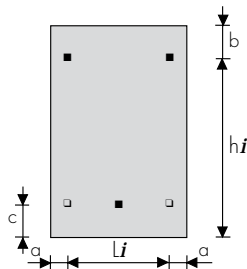
Modello EGA	hi mm	Li mm
EGA 90-50	880	420
EGA 90-60	880	420
EGA 120-50	1186	320
EGA 120-60	1186	420
EGA 150-50	1492	320
EGA 150-60	1492	420
EGA 180-50	1798	320
EGA 180-60	1798	420
EGA 180-80	1798	620
c=114 b=38 a=90		

Modello EYE	hi mm	Li mm
EYE 180-16	1770	50
EYE 180-20	1770	50
EYE 180-24	1770	50
c=10 b=10 a=85		

Modello LAMATH	hi mm	Li mm
LAMATH 180-2	1380	361
LAMATH 180-3	1380	361
LAMATH 180-4	1380	433
LAMATH 210-2	1680	361
LAMATH 210-3	1680	361
LAMATH 210-4	1680	433
b=420 a=36		

Modello KORE	hi mm	Li mm
KORE 55-55	393	350
KORE 55-80	393	600
KORE 80-55	643	350
KORE 80-80	643	600
KORE 120-32	1023	130
KORE 120-55	1023	350
KORE 180-32	1653	130
KORE 180-55	1653	350
KORE 180-65	1653	450
KORE 180-80	1653	600
c=147 b=147 a=95		

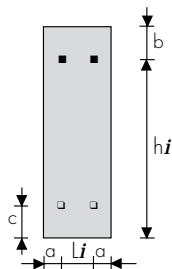
Modello KORE-COR-CROM		hi mm	Li mm
K...	55-55	504	468
K...	55-80	504	718
K...	80-55	754	468
K...	80-80	754	718
K...	120-32	1134	248
K...	120-55	1134	468
K...	180-32	1764	248
K...	180-55	1764	468
	a=36	b=36	c=36



Modello MAHN		hi mm	Li mm
MAHN	70-50	629	320
MAHN	90-50	839	320
MAHN	90-60	839	420
MAHN	120-50	1114	320
MAHN	120-60	1114	420
MAHN	150-28	1389	100
MAHN	150-50	1389	320
MAHN	150-60	1389	420
MAHN	180-28	1719	100
MAHN	180-50	1719	320
MAHN	180-60	1719	420
MAHN	180-75	1719	570
	a=90	b=54	c=69

Modello PLATT		hi mm	Li mm
PLATT	80-49	670	350
PLATT	120-49	1070	350
PLATT	120-63	1070	490
PLATT	180-35	1670	210
PLATT	180-49	1670	350
PLATT	180-63	1670	490
	a=70	b=130	c=130
PLATT	84-50	775	380
PLATT	140-60	1335	480
	a=60	b=65	c=40

Mod. QUADONDA		hi mm	Li mm
QUADONDA	90-50	829	440
QUADONDA	90-60	829	540
QUADONDA	135-35	1269	290
QUADONDA	135-50	1269	440
QUADONDA	135-60	1269	540
QUADONDA	180-35	1709	290
QUADONDA	180-50	1709	440
QUADONDA	180-60	1709	540
	c=59	b=76	a=30



Modello QUAR		hi mm	Li mm
QUAR	90-46	785	385
QUAR	120-46	1105	385
QUAR	120-54	1105	465
QUAR	150-30	1425	225
QUAR	150-46	1425	385
QUAR	150-54	1425	465
QUAR	150-62	1425	545
QUAR	180-30	1745	225
QUAR	180-46	1745	385
QUAR	180-54	1745	465
QUAR	180-62	1745	545
QUAR	180-70	1745	625
QUAR PLUS	150-54	1450	460
QUAR PLUS	150-62	1450	540
QUAR PLUS	180-54	1740	460
QUAR PLUS	180-62	1740	540
QUAR PLUS	180-70	1740	620
	b=80	a=40	c=80

Modello KUAD		hi mm	Li mm
KUAD	75-45	697	370
KUAD	75-50	697	420
KUAD	75-55	697	470
KUAD	75-75	697	670
KUAD	112-45	1072	370
KUAD	112-50	1072	420
KUAD	112-55	1072	470
KUAD	112-60	1072	520
KUAD	150-35	1447	270
KUAD	150-45	1447	370
KUAD	150-50	1447	420
KUAD	150-55	1447	470
KUAD	150-60	1447	520
KUAD	175-35	1697	270
KUAD	175-45	1697	370
KUAD	175-50	1697	420
KUAD	175-55	1697	470
KUAD	175-60	1697	520
KUAD	175-75	1697	670
	a=40	b=53	c=72

Modello SHAR		hi mm	Li mm
SHAR	70-45	661	320
SHAR	70-50	661	370
SHAR	70-60	661	470
SHAR	70-75	661	620
SHAR	110-45	1046	320
SHAR	110-50	1046	370
SHAR	110-60	1046	470
SHAR	140-33	1348	200
SHAR	140-45	1348	320
SHAR	140-50	1348	370
SHAR	140-60	1348	470
SHAR	180-33	1761	200
SHAR	180-45	1761	320
SHAR	180-50	1761	370
SHAR	180-60	1761	470
SHAR	180-75	1761	620
SHAR	180-90	1761	770
	c=56	b=54	a=65

Modello START		hi mm	Li mm
START	75-45	700	350
START	75-55	700	450
START	75-70	700	600
START	90-45	850	800
START	90-55	850	450
START	90-60	850	500
START	120-45	1150	350
START	120-55	1150	450
START	120-60	1150	500
START	150-35	1450	250
START	150-45	1450	350
START	150-55	1450	450
START	150-60	1450	500
START	150-70	1450	600
START	180-35	1750	250
START	180-45	1750	350
START	180-55	1750	450
START	180-60	1750	500
START	180-70	1750	600
	c=97	b=50	a=45 (a=50 per ST-Curvo)

Modello SUVAS		hi mm	Li mm
SUVAS	50-140	450	1300
SUVAS	60-140	550	1300
SUVAS	75-140	700	1300
	b=50	a=50	

Modello THUN		hi mm	Li mm
THUN	100-50	960	310
THUN	140-50	1373	310
THUN	180-50	1785	310
	c=57	b=57	a=95

Modello THUN MULTI		hi mm	Li mm
THUN 2	55-97	960	310
THUN 2	55-130	1373	310
THUN 3	55-144	1785	310
THUN 2	66-97	960	310
THUN 2	66-130	1373	310
THUN 3	66-144	1785	310
THUN 2	80-97	960	310
THUN 2	80-130	1373	310
	c=57	b=57	a=95

Modello VINCI		hi mm	Li mm
VINCI	70-80	560	480
VINCI	90-100	690	630
VINCI*	170-60	1540	400
	c=172	c*=420	

# FISSAGGI CROSS

Modello CROSS

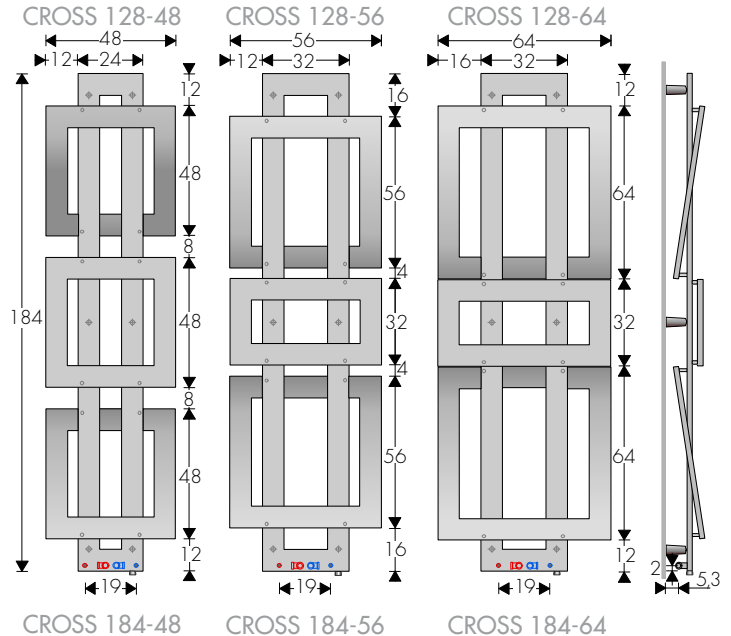
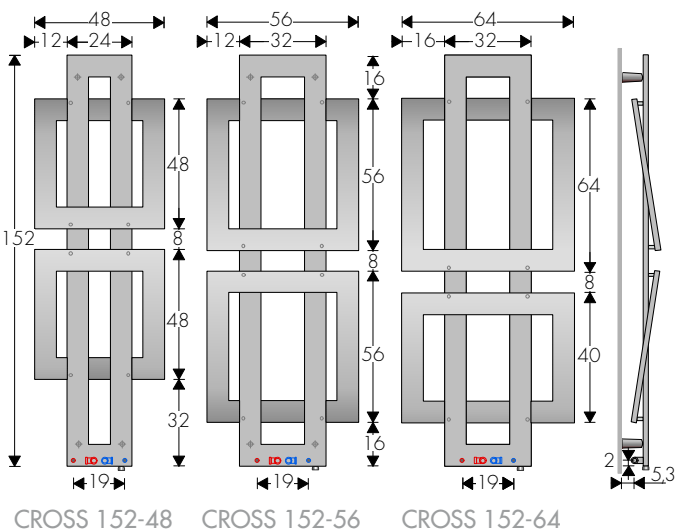
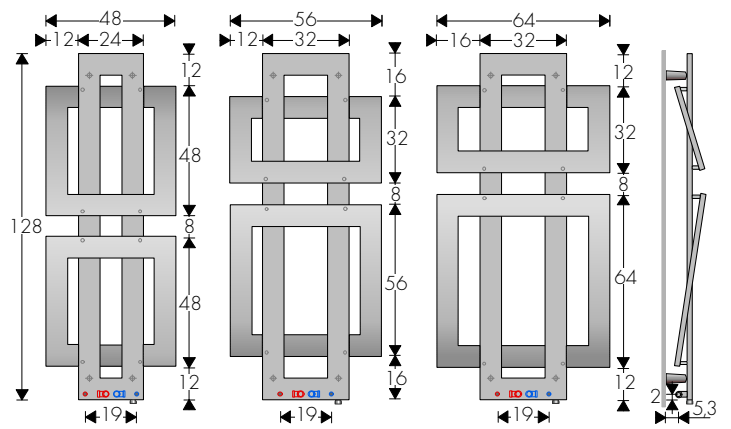
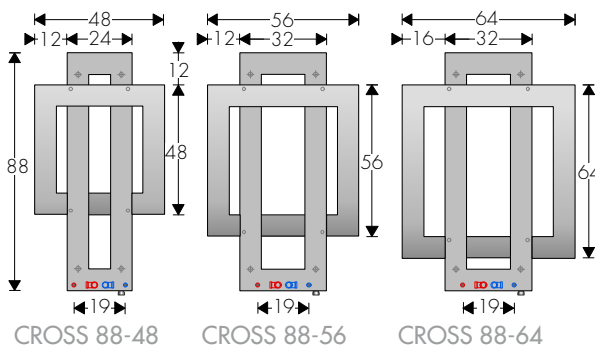
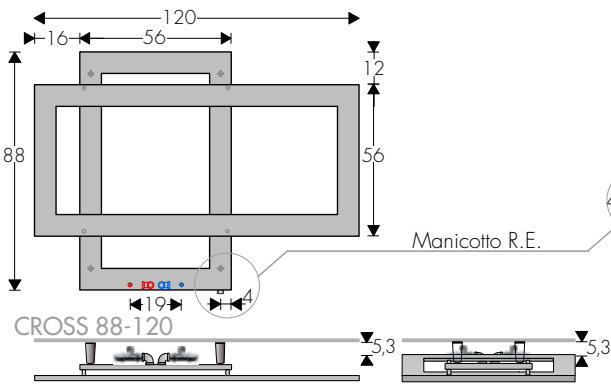
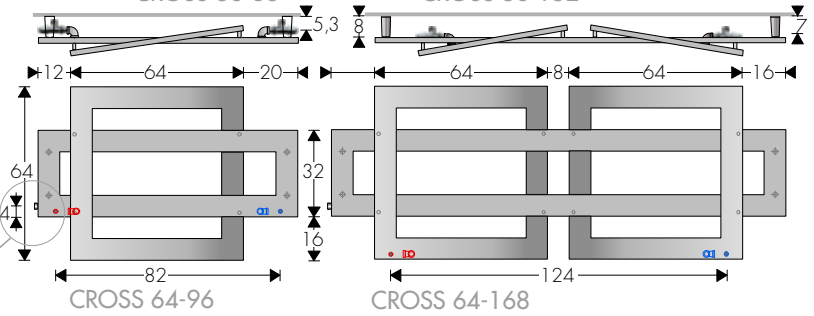
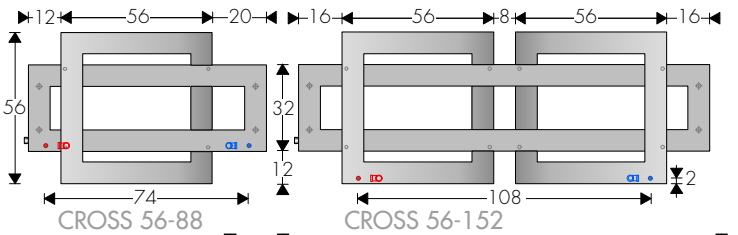
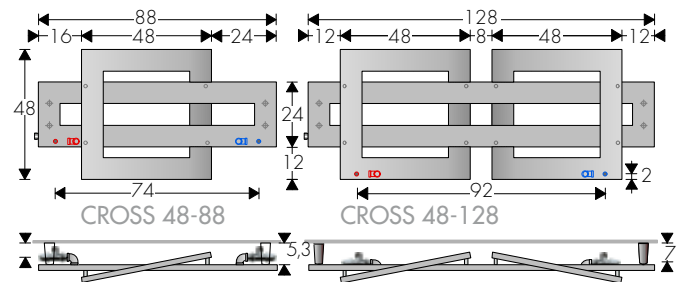
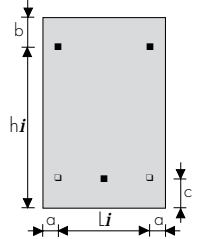
CROSS 48-88	320
CROSS 48-128	320
CROSS 56-88	360
CROSS 56-152	360
CROSS 64-96	400
CROSS 64-168	400
CROSS 88-48	800
CROSS 88-56	800
CROSS 88-64	800
CROSS 88-120	800
CROSS 128-48	1200
CROSS 128-56	1200
CROSS 128-64	1200
CROSS 152-48	1440
CROSS 152-56	1440
CROSS 152-64	1440
CROSS 184-48	1760
CROSS 184-56	1760
CROSS 184-64	1760
c=80	b=80
	a=40

hi

mm
800
1200
360
360
400
400
800
800
800
800
1200
1200
1200
1440
1440
1440
1760
1760
1760

Li

mm
800
1200
800
1440
880
1600
160
240
240
240
160
240
240
160
240
240
160
240
240





# FISSAGGI CINIER

**ATTENZIONE: CONSERVARE L'IMBALLO FINO ALL'INSTALLAZIONE COMPLETA DEL RADIATORE**

## CONSEGNA

Il radiatore, consegnato in una scatola di cartone pesante, è imballato con rinforzi in schiuma antiurto sui lati, cartone e protezione in polietilene.

L'imballo inoltre contiene:

- la mensola maschio per il fissaggio a muro;
- la mensola femmina fissata al radiatore;
- la valvola termostatica  $\varnothing 1/2"$ , il detentore  $\varnothing 1/2"$ , la valvolina di sfianto e due tubi flessibili inox per l'allacciamento all'impianto di riscaldamento.

## AVVERTENZE PER L'INSTALLAZIONE

Il montaggio deve essere effettuato solo ed esclusivamente seguendo le indicazioni del costruttore da installatori qualificati; sono necessarie da 2 a 3 persone secondo l'accessibilità del luogo di posa, il peso e la grandezza del modello.

Durante la posa rispettare le norme di sicurezza sul lavoro, indossare guanti bianchi puliti e scarpe antinfortunistiche.

Tenere a disposizione per l'installazione:

- 2 curve a gomito  $\varnothing 1/2"$  con codoli per attacchi all'impianto
- tasselli e viti adeguati alla parete su cui sarà posato il radiatore;
- trapano, avvitatore, metro, livella e attrezzi per gli allacciamenti;
- eventuale carrello e sollevatore per radiatori.

## POSA IN OPERA

Il radiatore deve essere installato in modo tale che siano accessibili i raccordi ed i dispositivi di regolazione.

Mantenere una distanza di almeno 10 cm tra il radiatore e gli elementi ai lati e 15 cm da terra.

Verificato che gli attacchi siano stati eseguiti correttamente:

- tagliare solo la plastica di protezione sul retro del radiatore per prelevare la mensola maschio e liberare gli attacchi mantenendo il polietilene con bordi e cartone per proteggere il radiatore durante la posa.
- montare sul radiatore le valvole, lo sfianto e i tubi flessibili;
- fissare al muro la mensola con tasselli adeguati a sopportare il peso del radiatore (sono previsti 12 punti di fissaggio).

Il radiatore, protetto dal polietilene, va appeso alla mensola già fissata a muro.

La posa del radiatore si può effettuare con l'aiuto di un sollevatore meccanico.

## MANUTENZIONE

Sulla superficie del radiatore non applicare prodotti convenzionali per la pulizia, cera o altri detergenti; utilizzare semplicemente un po' d'acqua e sapone su un panno delicato o una spugna morbida.

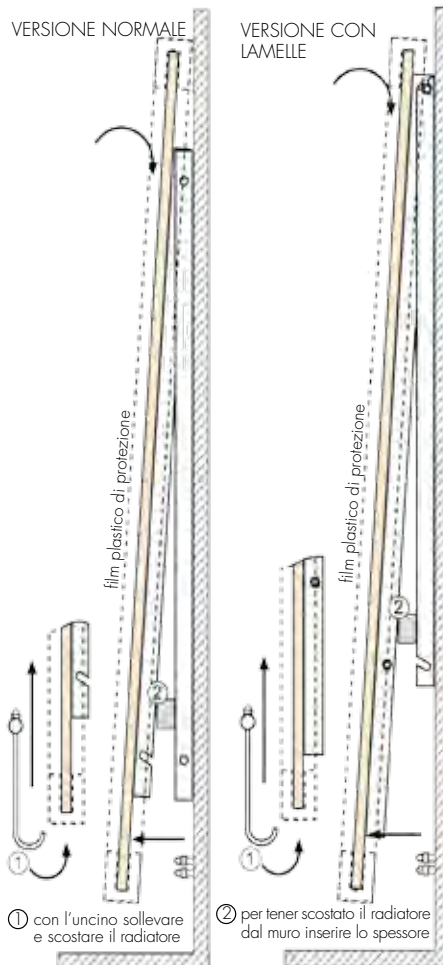
## VERSIONE ELETTRICA

Verificare che l'allacciamento elettrico con alimentazione monofase 220-240 V sia stato eseguito con sezione cavi e messa a terra secondo le norme di sicurezza vigenti e che la potenza elettrica sia adatta alla potenza massima indicata sulla placca segnaletica del radiatore.

Regolazione: vedere la scheda allegata al termostato

Precauzioni particolari:

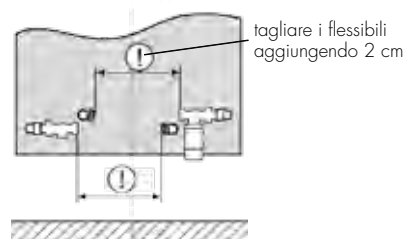
- non coprire nemmeno parzialmente il radiatore;
- non bagnare il radiatore e le apparecchiature;
- spegnere il radiatore nel caso di rottura o funzionamento anomalo e far intervenire personale qualificato (elettricista).



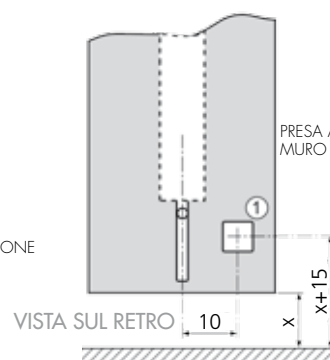
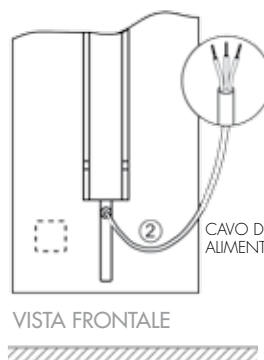
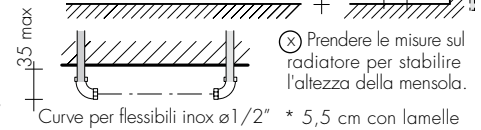
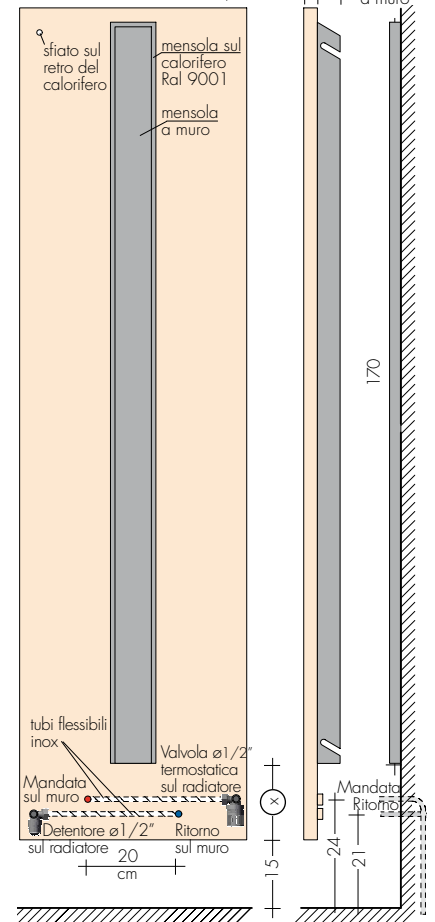
## VERSIONE IDRAULICA

Posizionato il radiatore ed agganciato alla mensola, scostare, con lo spessore, la base del radiatore dal muro e collegare con i flessibili, tagliati 2 cm più lunghi, evitando strozzature e schiacciamenti dei tubi. Messa in funzione: aprire, regolare le valvole e sfiatare il radiatore dalla apposita valvolina.

PRESSIONE MASSIMA D'ESERCIZIO 10 BAR



## VISTA FRONTALE in trasparenza



# FISSAGGI CALORIFERI

Nei caloriferi BREM con attacchi di serie, le mensole in resina termoplastica regolabili in profondità e con fondello regolabile sul muro ( $\pm 4$  mm) sono comprese nell'imballo nel numero di:

- n° 2 per dimensioni fino a 210 cm
- n° 4 per altezze o lunghezze superiori

■ posizione mensola con attacchi di serie (posizioni intermedie vicino ai rinforzi)

□ posizione mensola con attacchi a richiesta (richiedere mensole aggiuntive).

M4 per Form F2, Form UP, Dune, Cross-V, Kuadrum Lucal e Ras  
M8: Cross-Q e Vertical

M4G per Form F3, Grata

M4F per Form Ondulato, Arco, Curvo e Thun (fondello inclinato)

MS per Egon

131 per lame e Wind 3 e 4  
151 per Wind 5 e 6



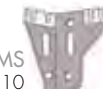
Art. M4..



Art. M4G..



Art. M4F..



Art. MS  
pag.210



Art. 131 /151

Mensola bianca per caloriferi bianchi (profondità 4 cm) Art. M4B

Art. M4GB

Art. M4FB

Art. MS

per Egon (pag. 210) Mensola cromata per caloriferi cromo e colorati (profondità 4 cm) Art. M4C

Art. M4GC

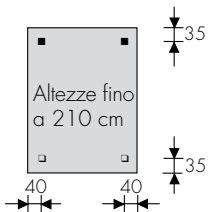
Art. M4FC

A richiesta M8 col. BR0019 -BR0033

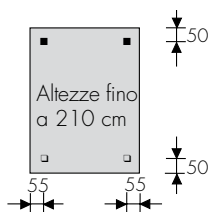
Mensola in acciaio bianca per caloriferi bianchi (profondità  $5,5 \pm 2$  cm) Art. 131 (profondità  $7,5 \pm 2$  cm) Art. 131V

Mensola colorata per W5 e W6 colorati (profondità  $5,5 \pm 2$  cm) Art. 151 (profondità  $7,5 \pm 2$  cm) Art. 151V

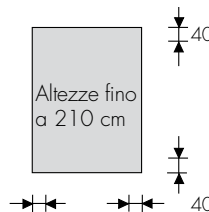
FORM mod. FH



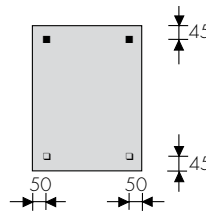
GRATA mod. GRH



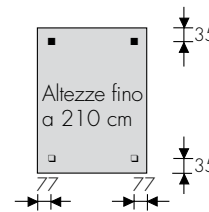
KUADRUM mod. K..H



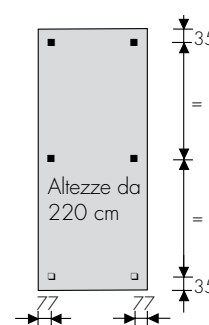
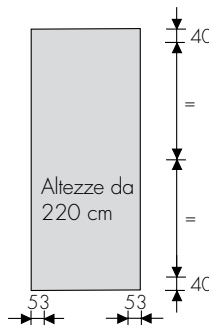
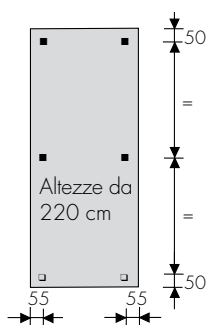
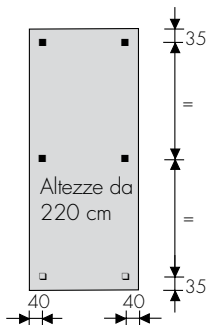
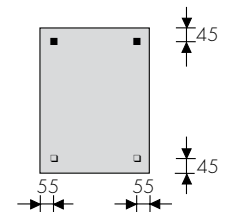
RAS mod. RH



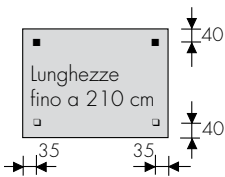
EGON mod. EH



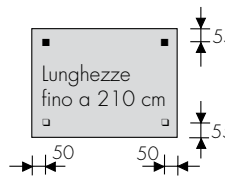
THUN mod. TH



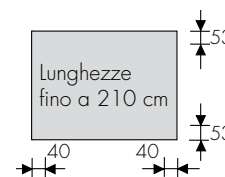
FORM mod. FV



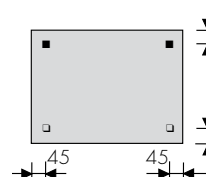
GRATA mod. GRV



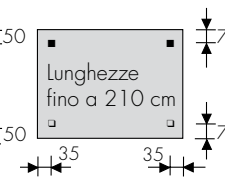
KUADRUM mod. K..V



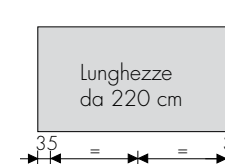
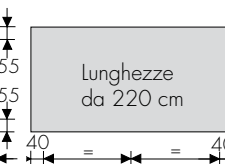
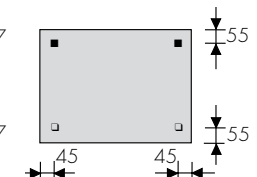
RAS mod. RV



EGON mod. EV

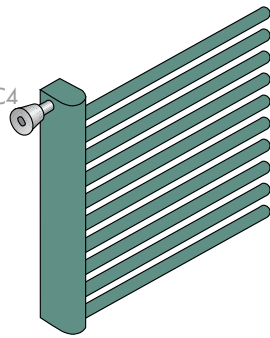


THUN mod. TV

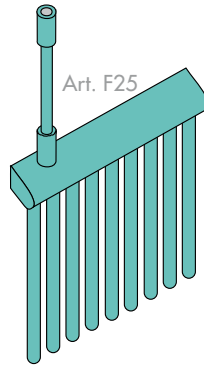


# SUPPORTI BREM

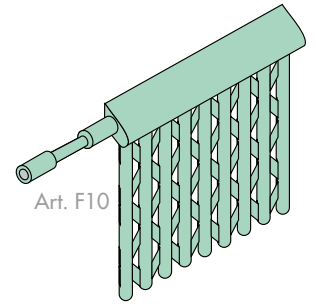
Art. FC4



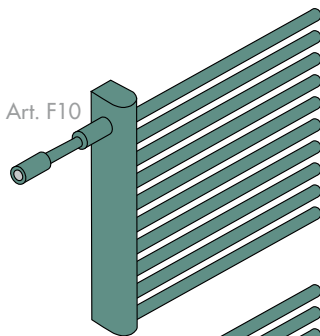
Art. F25



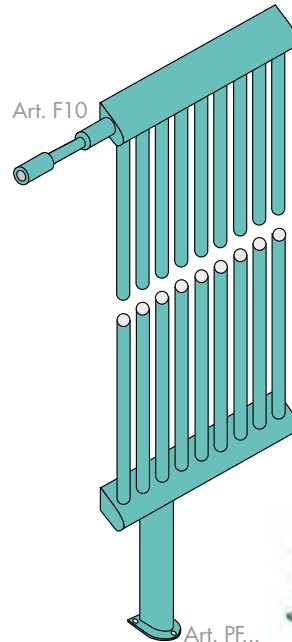
Art. F10



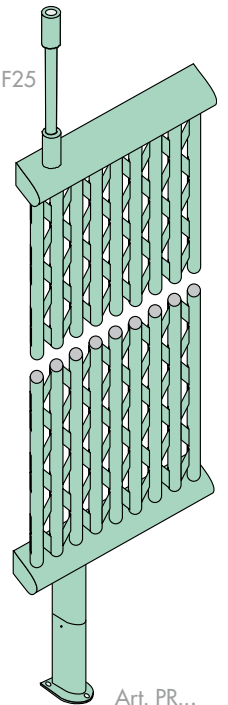
Art. F10



Art. F10



Art. F25



Art. PC...

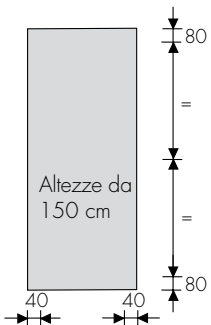
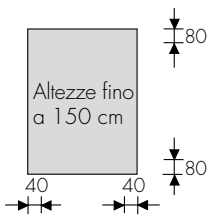
Art. PF...



Art. PT...

Art. PR...

## CROSS-Q/V - VERTICAL



## FISSAGGI E PIEDINI

Piedini e supporti speciali, verniciati nel colore definitivo, consentono di collocare alcuni caloriferi o scaldasalviette come divisorio, per ricercare negli interni piacevoli e funzionali soluzioni architettoniche.

## PIEDINI

Piedino collettore  
h = 15 cm  
h = 19 cm

Art. PC15  
Art. PC19

Piedino fisso  
h di serie cm 15

Art. PF15

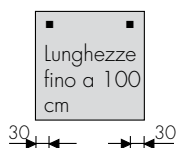
Piedino regolabile  
h di serie cm 15/20

Art. PR15

Copri-piedino  
(copre le viti di fissaggio) Art. PT...

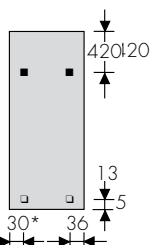
A richiesta piedini con lunghezze su misura.

## WIND



## LAME

\*Lame 29=90 mm



## FISSAGGI

Fissaggio verniciato laterale  
cm 10 riducibile a 4 Art. F10

Fissaggio verniciato a soffitto  
cm 25 riducibile a 4 Art. F25

Fissaggio cromato laterale con manicotto  
regolazione 4/6 cm Art. FC4

Il fissaggio FC4 si avita nel manicotto M18  
supplementare Art. M18

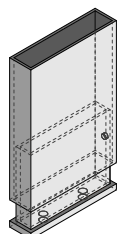
A richiesta fissaggi con lunghezze su misura.



Piedino (H cm 15) con valvola a doppia regolazione incorporata  
Art. PV15

## CALORIFERI E SCALDASALVIETTE CROMATI CON SUPPORTI E PIEDINI A PREVENTIVO

Piedino regolabile H 12-15 cm per mod. Cross e Vertical  
Art. PCV12  
Altezze diverse a richiesta.







**BREM**  
CALORIFERI PER L'ARCHITETTURA

