



# BREM

CALORIFERI PER L'ARCHITETTURA

MADE IN ITALY  ITALIAN LIFESTYLE

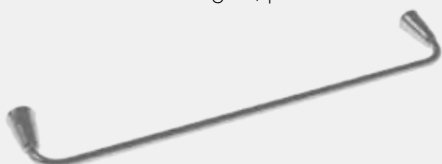
# ACCESSORI

## MANIGLIONE CROMATO

Profondità interna regolabile a 65 e 87mm  
Il maniglione è applicabile sui modelli Form F2, Mahn, Shar, Start e Egon\*.  
Larghezza = interasse + 2,7 cm

Art. MA30 interasse \*30 cm  
Art. MA40 interasse 40 cm  
Art. MA46 interasse \*46 cm  
Art. MA62 interasse \*62 cm

\*Anche su caloriferi Egon (specificare all'ordine)

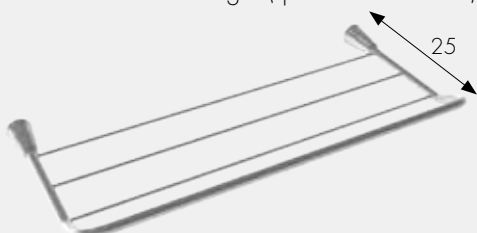


## MENSOLA STENDINO CROMATA

Mensola da utilizzarsi per stendibiancheria o per appoggiare superiormente salviette. E' applicabile sui modelli Form F2, Mahn, Shar, Start e Egon\*.  
Larghezza = interasse + 2,7 cm

Art. ME40 interasse 40 cm  
(per scaldasalviette larghi 50 cm)  
Art. ME46 interasse \*46 cm  
(per scaldasalviette Start larghi 55 cm)  
Art. ME50 interasse 50 cm  
(per scaldasalviette larghi 60 cm)

\*Anche su caloriferi Egon (specificare all'ordine)



## POMOLO APPENDIABILI CROMO (ø 6 x 4 cm)

Art. PA cadauno  
Applicabile su tutti gli scaldasalviette con tubi tondi (escluso Divo e Quadonda) e sui caloriferi Form F2 ed Egon\* (specificare all'ordine)



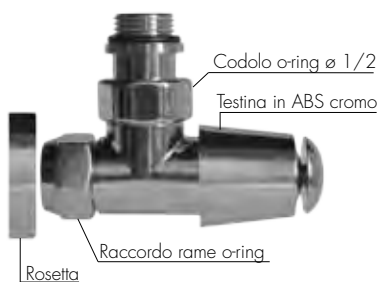
## APPENDINI CROMO (ø 3 x 3,5 cm)

Art. AC la coppia  
Applicabile su tutti gli scaldasalviette con tubi tondi (escluso Divo e Quadonda) e su Form F2 ed Egon\* (specificare all'ordine)

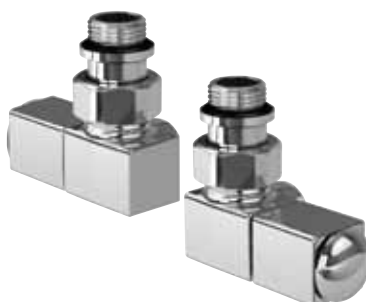


## UMIDIFICATORE (ø 3 x 40 cm)

Art. UR Modello cromato  
Applicabile su tutti i caloriferi e scaldasalviette ad esclusione delle piastre (specificare all'ordine il modello dove vanno applicati).



Non usare canapa con raccordi o-ring!  
VALVOLA CROMO BREM



VALVOLA QUADRA BREM



VALVOLA comando LATERALE BREM



BREM propone, in sostituzione della valvola e del detentore tradizionali, un solo tipo di valvola ø 1/2" a semplice regolazione da usare anche come detentore.

Il design esclusivo della valvola Brem, costruita con il corpo in ottone e il volantino in ABS, è realizzato nella sola esclusiva finitura cromata in perfetto abbinamento a supporti e accessori.

La valvola cromata Brem è completa di:  
- codolo cromato o-ring ø1/2"  
- raccordo cromato con o-ring  
- rosetta copriferro cromata ø 41 mm  
- sonda in ottone (per la valvola monotubo)  
- testa termostatica (per valvole termostatiche)

## VALVOLE COMANDO LATERALE CROMO

Le valvole Brem a squadra con comando laterale a regolazione semplice, sono state studiate affinché la manopola della valvola non sporga dall'ingombro del calorifero; sono realizzate nella versione destra e sinistra e nella sola finitura cromata.

## VALVOLA MONOTUBO CROMO

La valvola cromata monotubo BREM ø 1/2" con interasse attacchi 38 mm.

## VALVOLA BITUBO CROMO

La valvola cromata bitubo BREM ø 1/2" per interasse attacchi 50 mm.

## RACCORDI CROMATI (24/19)

Raccordo per tubo rame ø10-12-14-15-16-18  
Art. RR.. (R10 - R12 - R...)

Raccordo per tubo multistrato ø10-14, ø12-16, ø13-18, ø14-18, ø16-20 Art. RM.. (M..)

Raccordo per tubo plastico ø 10-15, ø12-16, ø13-18, ø14-18 Art. RP.. (M..)

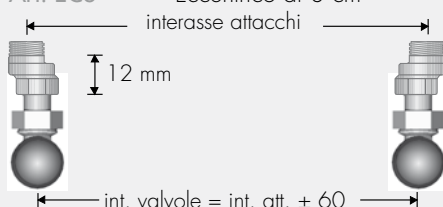
Rosetta copriferro cromata ø 41 mm per tubi ø 10 - 12 - 14 - 15 - 16 - 18 - 1/2"  
Art. RC.. (indicare diametro)

## CODOLO CROMO ø 3/8" Art. CVL

## ECCENTRICI CROMATI Ø 1/2"

Gli eccentrici sono adattatori, da montare tra valvole e calorifero, che permettono di variare l'interasse attacchi da 1 a 6 cm.

Art. EC1 Eccentrico di 1 cm  
Art. EC2 Eccentrico di 2 cm  
Art. EC3 Eccentrico di 3 cm



# VALVOLE CROMO

## VALVOLE CROMO BREM ø 1/2"

Valvola a semplice regolazione completa di raccordi e rosetta



VALVOLA A SQUADRA\*

VALVOLA SQUADRA TERMOSTATICA



VALVOLA DIRITTA\*

VALVOLA DIRITTA TERMOSTATICA



VALVOLA COMANDO LATERALE SX (S) e DX (D)\*

VALVOLA LATERALE TERMOSTATICA SX (S) e DX (D)



VALVOLA REVERSA\*



VALVOLA REVERSA TERMOSTATICA



VALVOLA MONOTUBO senza rosetta

VALVOLA MONOTUBO TERMOSTATICA



VALVOLA BITUBO SX (int.att. 50 mm con 2 rosette)

VALVOLA BITUBO SX TERMOSTATICA

## Attacco RAME

...indicare ø del tubo

Art. VSR..

Art. TSR..

Art. VDR..

Art. TDR..

Art. L..R..

Art. LT..R..

Art. VRR..

Art. TRR..

Art. VMR..

Art. TMR..

Art. VBR..

Art. TBR..

## Attacco FERRO

ø 1/2"

Art. VSF

Art. TSF

Art. VDF

Art. TDF

Art. L..F

Art. LT..F

Art. VRF

Art. TRF

## Attacco MULTISTRATO

...indicare ø del tubo

Art. VSM..

Art. TSM..

Art. VDM..

Art. TDM..

Art. L..M..

Art. LT..M..

Art. VRM..

Art. TRM..

Art. VMM..

Art. TMM..

Art. VBM..

Art. TBM..

## VALVOLA QUADRA CROMO BREM ø 1/2"

Valvola a semplice regolazione completa di raccordi e rosetta tonda



Valvola QUADRA A SQUADRA\*



Valvola QUADRA DIRITTA\*



Valvola QUADRA LATERALE SX (S) e DX (D)\*



Valvola QUADRA REVERSA\*

Art. QSR..

Art. QDR..

Art. QL..R..

Art. QRR..

Art. QSF

Art. QDF

Art. QL..F

Art. QRF

Art. QSM..

Art. QDM..

Art. QL..M

Art. QRM..

## FINITURE SPECIALI VALVOLE (solo per valvole con\*)



FINITURA INOX

cad. supplemento



FINITURA BRONZO

cad. supplemento



FINITURA ORO (supplem. soggetto a variazione) cad. supplemento



VALVOLA CON FOGLIA ORO/ARGENTO cad. supplemento

## FINITURE SPECIALI MENSOLE M4-M8



ORO / ARGENTO



cad. supplemento

VERNICIATURA COLORE ORO / BRONZO  
BR 0019 BR 0033



cad. supplemento

## SENSORE TERMOSTATICO CROMATO

Sensore termostatico cromato compreso in tutte le valvole termostatiche BREM.



Art. STC



## COPRITUBI ATTACCHI

Tubo inox lucido, lungo 15 cm e ø 18 mm sp. 1, da infilare sui tubi degli attacchi ø ≤ 15,5 mm e dividere in due parti a misura utilizzando la rosetta con foro ø 18 mm per coprire il taglio.

Rosetta copriforo ø 18 Art. CA15  
Art. RC18



**BREM**  
CALORIFERI PER L'ARCHITETTURA

