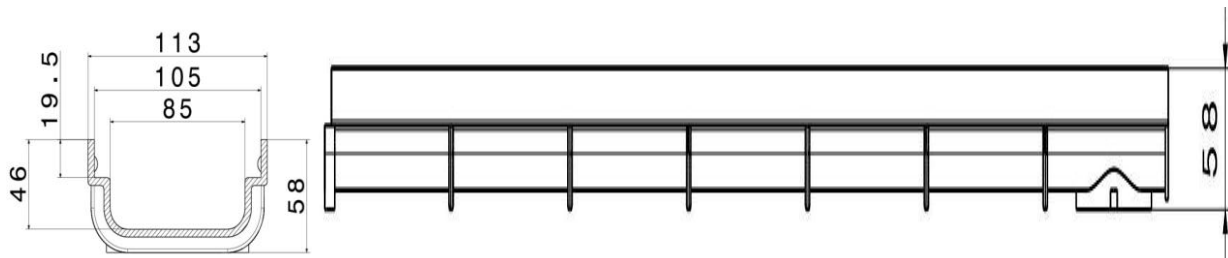


## SCHEDA TECNICA DEL PRODOTTO CANALETTA MINI M85

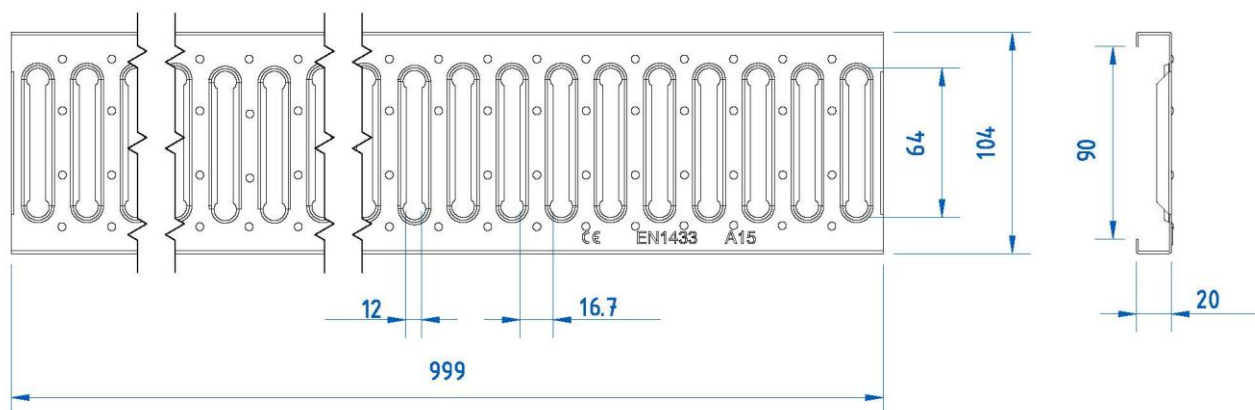


Nome del produttore **FRIEDRICH WOLFARTH GmbH & Co KG**  
Via **Friedrich Wolfarth Straße, 91**  
Località **97990 – WEIKERSHEIM – NEUBRONN**  
Nazione **GERMANIA**  
Codice produttore **ER 100/6**

Codice Italiano	Dimensioni del Canale								Peso KG
	Lunghezza mm.	Altezza		Larghezza mm.		Uscita mm.		Sezione Idraulica cmq.	
		Esterna (H) mm.	Interna (h) mm.	Esterna	Interna	Vert.	Orizz.		
<b>M85</b>	<b>1000</b>	<b>58</b>	<b>26,5</b>	<b>113</b>	<b>85</b>	<b>110</b>	<b>--</b>	<b>37,00</b>	<b>1,50</b>

Descrizione tecnica	<b>Canale di drenaggio lineare M85 conforme alla norma UNI EN 1433 a marchio WOLFA con marchiatura CE con incastro maschio-femmina per l'allineamento orizzontale e verticale</b>
Composizione	<b>Resina in poliestere rinforzata con fibre di vetro (Vetroresina GFK), stampata a caldo e compressione</b>
Colore	<b>Bianco</b>
Bordi del canale	<b>In Poliestere per l'alloggiamento della griglia</b>
Fissaggio della griglia	<b>A pressione senza viti, entrante nei bordi del canale</b>
Temperatura d'impiego	<b>Da -35°C a +100°C; per pochi minuti fino a 200°C</b>
Agenti atmosferici	<b>Inattaccabile dagli agenti atmosferici</b>
Isolamento termico	<b>Bassa conducibilità termica</b>
Resistente ai seguenti agenti chimici	<b>Sale minerale, formaldeide, acido lattico, residui gassosi, benzina, gasolio, olio minerale, grasso lubrificante, liquido per freni, olio combustibile, olio esausto, sale antigelo, acido fosforico, anidride carbonica, tricloruro di ferro, acido tartarico, xilolo, stirolo, alcol etilico, ossido etilico, soluzioni di sapone</b>
Classi di carico	<b>A15, B125, C250, D400, E600 Secondo la norma UNI EN 1433</b>



**SCHEDA TECNICA DEL PRODOTTO****GRIGLIA A PONTE IN ACCIAIO ZINCATO**

Nome del produttore **FRIEDRICH WOLFARTH Gmbh & Co KG**  
Via **Friedrich Wolfarth Straße, 91**  
Località **97990 – WEIKERSHEIM – NEUBRONN**  
Nazione **GERMANIA**  
Codice produttore **SR100A**

**Dimensioni della Griglia**

Codice Italiano	Lunghezza mm.	Larghezza mm.	Altezza mm.	Peso Kg.	Superficie di drenaggio cmq/m	Pezzi/ml
<b>WGP100EA</b>	<b>1000</b>	<b>104</b>	<b>20</b>	<b>1,50</b>	<b>276,50</b>	<b>1</b>

Descrizione Tecnica	<b>Griglia a ponte in acciaio zincato ad incasso</b>
Classe di resistenza	<b>A15 – secondo la norma UNI EN 1433</b>
Colore	<b>Grigio</b>
Tipo di disegno	<b>A fessura</b>
Fissaggio al canale	<b>A pressione con 4 “bossage”</b>
Adatta al canale	<b>M85 ; S85</b>